

にこスマチャリティーカレンダー掲載作品募集

「にこスマ九州」では継続的に活動を行うため、毎年チャリティーカレンダーを制作し小児がんに対する啓発・寄付活動を行っています。

今年もみなさんに協力いただき、素敵なカレンダーを制作すべく絵画や書道等の作品の提供をお願いいたします。(アニメ等のキャラクターにつきましては、著作権・版権がありますのでカレンダーには掲載できません。ご遠慮ください)

ご協力いただける方は、下記の貸出票に必要事項を記載の上、9月1日(日)必着で下記までお送りいただきますようお願いいたします。なお、お借りした作品はカレンダー制作後、返送いたします。(返却は3月頃を予定しています)

ご不明な点につきましては、お気軽にご連絡いただきますようお願い申し上げます。

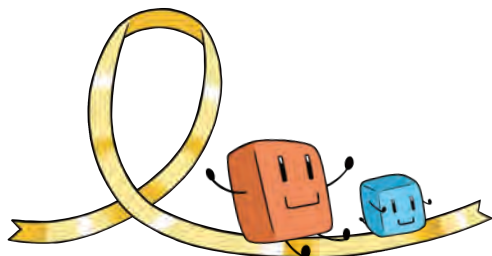
【お問合せ、作品送付先】

認定NPO法人にこスマ九州
〒815-0032 福岡市南区塩原4-3-6-101

TEL / 092-553-6408

Mail / info@nicosuma.net 担当/井本

*個人情報は事務局で厳重に管理し、にこスマ九州の運営に関してのみ使用いたします。



キリトリ

にこスマチャリティーカレンダー作品貸出票

氏名 (ふりがな)	年齢/学年 (歳 / () 年生
保護者氏名	病名
住所 〒 <small>※マンション名までお願いします</small>	治療した病院
電話番号	メールアドレス
<p>作品ごとに名前(イニシャル)や年齢を掲載いたします。</p> <p>名前(イニシャル)がでることは (とても良い ・ だしたくない) (名 姓)</p> <p>年齢や学年がでることは (とても良い ・ だしたくない)</p> <p>カレンダー掲載以外での作品展示 (OK ・ NG) 展示される場合は事前にご相談いたします。</p>	

作品の裏面に貼付けて送付ください